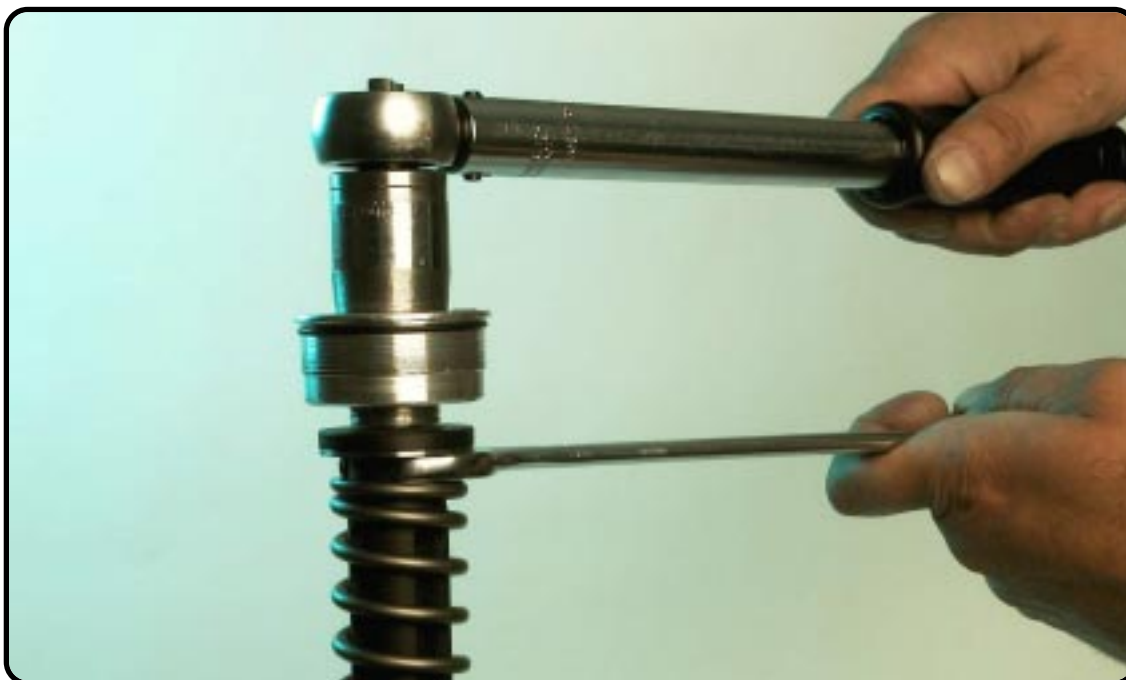


Produit

Vue éclatée
Démontage & Montage



Régleur de prétension

PA de Fourche Avant

Introduction	2
Vue éclatée	3
Démontage	4
Montage	10



Introduction

Généralités:

Tenez compte des conseils suivants, lorsque vous travaillez sur des produits WP Suspension conformément au présent manuel de maintenance. Utilisez toujours des outils propres de professionnel. Vous avez régulièrement besoin, en plus de l'outillage commun, de l'outillage spécial de WP Suspension.

Ces outils numérotés individuellement 'T' (disponibles chez WP Suspension) vous évitent d'endommager les pièces.

Utilisez toujours des plaques protectrices en aluminium, lorsque vous serrez nos produits ou nos pièces dans l'étau.

Remplacez toujours les pièces endommagées ou usées.

Nettoyez toutes les pièces avant le montage.

Attention:

Il est nécessaire à plusieurs reprises de monter des pièces avec T131, T132 et T163.

Ces pièces doivent sécher pendant au moins quatre heures! !

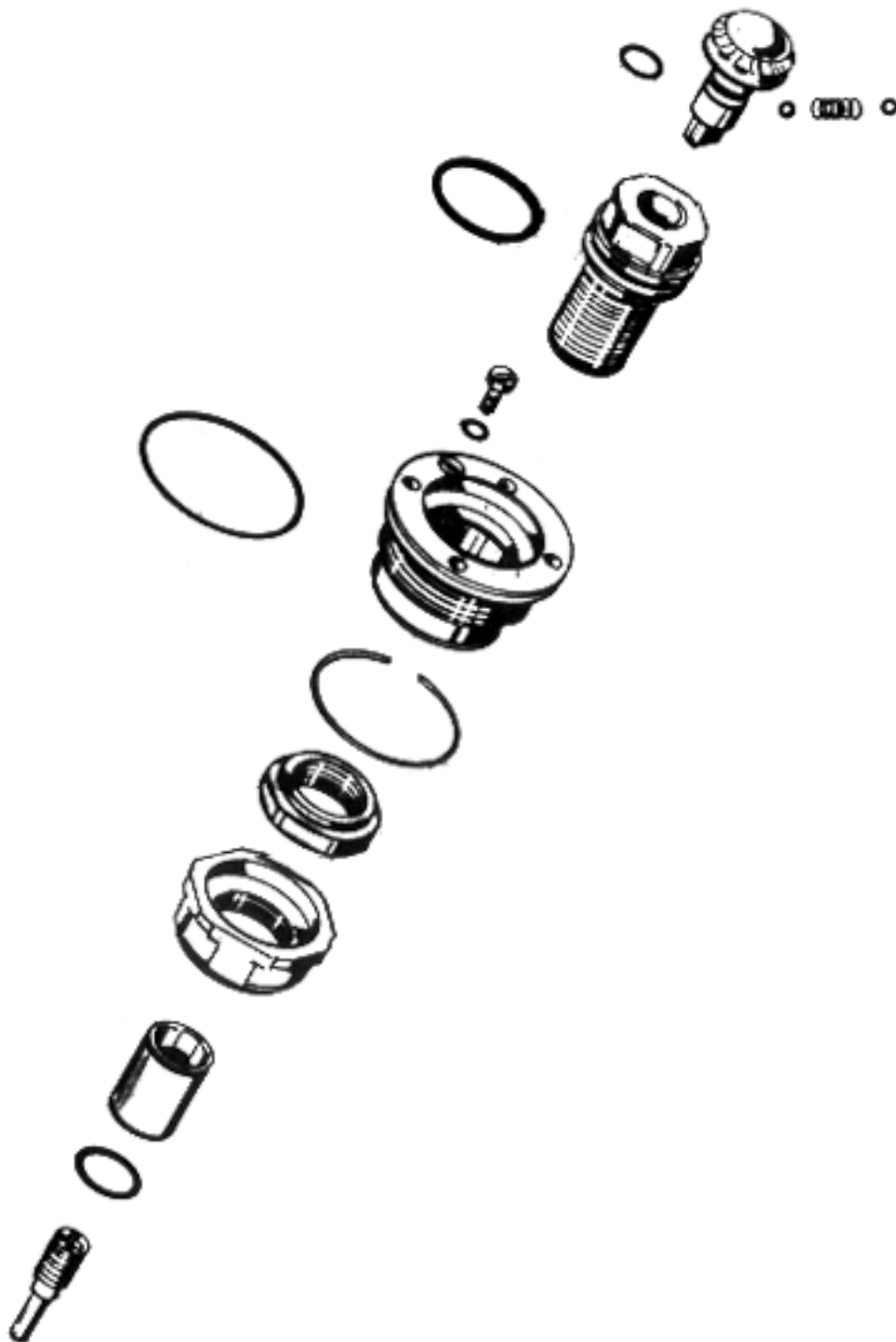
Produit

Vue éclatée

Démontage & Montage



Vue éclatée



Démontage

PA = Preload Adjuster.

Tournez le régleur de pré-tension vers la gauche.
(dimension 24)



Serrez la clé de 24 dans l'étau.



Démontez le circlips.



Produit

Vue éclatée

Démontage & Montage



Tournez le couvercle vers la droite pour sortir l'anneau à ressort du couvercle du PA.



Enlevez la anneau à ressort.
Faites attention au sens de montage!!!



Sortez en tournant le support plastique
du tube de réglage du couvercle.

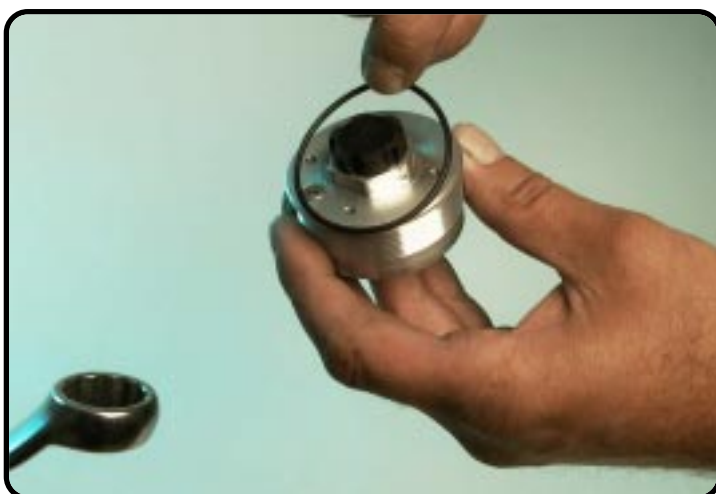
Produit

Vue éclatée

Démontage & Montage



Enlevez le joint torique.



Enlevez le joint torique.



Dévissez la vis de mise à l'air libre.

Produit

Vue éclatée

Démontage & Montage



Otez le bouton de réglage du couvercle.
Faites attention aux billes en acier et au ressort!!!



Chauffez l'écrou en acier.



Dévissez l'écrou en acier dans le sens
des aiguilles d'une montre.
(dimension 32)

Produit

Vue éclatée

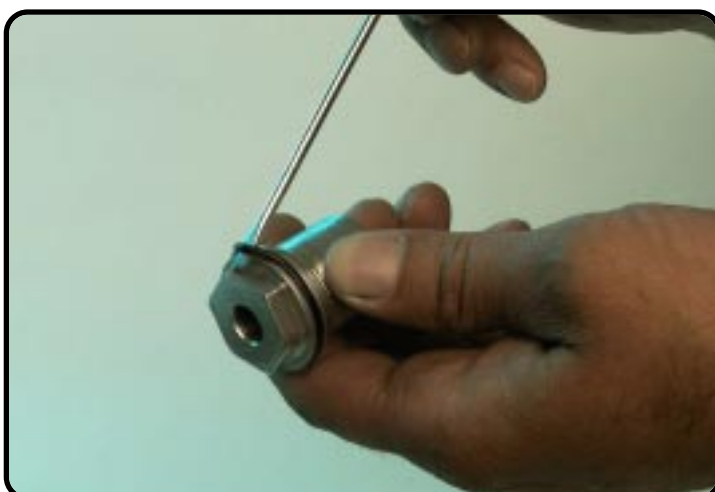
Démontage & Montage



L'écrou
Faites attention au sens de montage!!!



Sortez le support du PA du rebond du couvercle.



Enlevez le joint torique.

Manuel de maintenance

PA de fourche avant

Produit

Vue éclatée

Démontage & Montage



- circlips
- anneau à ressort
- joints toriques
- support du tube de réglage du rebond
- bouton de réglage du rebond avec des billes d'acier et un ressort
- vis de mise à l'air libre avec joint torique
- écrou
- support de réglage du rebond équipé avec joint torique
- couvercle du PA

Montage

Placez un nouveau joint torique.



Graissez le joint torique avec T159.



N'imbibez que l'extrémité du filet avec T132.



Produit

Vue éclatée

Démontage & Montage



Placez le support dans le couvercle.



Vissez l'écrou.
Faites attention au sens de montage!!!



Serrez l'écrou jusqu'à un couple de
100Nm.

Produit

Vue éclatée

Démontage & Montage



Mettez le joint torique dans le support.



Vissez le support plastique du tube de réglage dans le support.



Graissez le joint torique du tube de réglage avec T159.

Produit

Vue éclatée

Démontage & Montage



Graissez les billes d'acier avec le ressort (T159) et mettez les dans le bouton de réglage.



Montez le bouton de réglage du rebond.



Mettez un anneau à ressort.

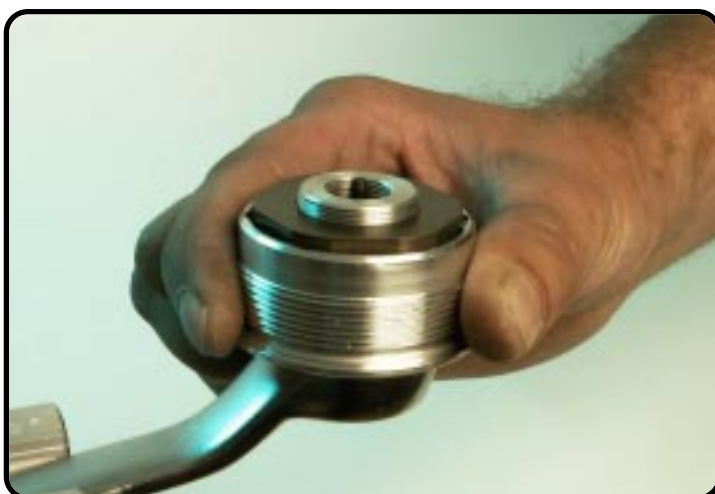
Produit

Vue éclatée

Démontage & Montage



Tournez l'anneau pour qu'il pénètre dans le couvercle.



Enfoncez en tournant l'anneau à ressort au-delà de la gorge du circlips.



Placez le circlips.

Produit

Vue éclatée

Démontage & Montage



Montez le joint torique.



Vissez la vis de mise à l'air libre avec un joint torique.



Tournez le bouton de réglage à fond sur la gauche. (ouvert)